



Pontificia Universidad
JAVERIANA
Cali




UNIVERSIDAD
EL BOSQUE



MODULO 3

MEDIDAS EPIDEMIOLÓGICAS EN

COHORTES

Medidas de asociación

Christian José Pallares Gutiérrez MD, MSc.

Coordinador medico comité de infecciones y vigilancia epidemiológica

CLÍNICA IMBANACO

Docente vicerrectoría de investigación

UNIVERSIDAD EL BOSQUE

Docente Departamento de Salud Pública y Epidemiología

UNIVERSIDAD JAVERIANA

DISCLOSURE

Esta presentación fue elaborada por el Doctor: **Christian José Pallares Gutiérrez** a quien pertenecen todos los derechos de autor. La información contenida representa la opinión del autor según su experiencia en esta materia. La bibliografía incluida corresponde a las referencias que sirvieron como base para el desarrollo de la presentación. Este material medico-científico tiene fines meramente educativos, y va dirigido exclusivamente a profesionales de la salud. Ni el autor ni Pfizer S.A.S. en calidad de patrocinador u organizador del evento en el que se desarrolla esta presentación, se responsabilizan por el uso de la información proporcionada.

CONFLICTOS DE INTERÉS

- **Speaker:** Pfizer, Merck Sharp and Dohme, Amarey, West química, Tecnofarma.
- **Apoyo en investigación:** Pfizer, Merck Sharp and Dohme, Abbott, Centers for Diseases Control de Atlanta (CDC).

TIPOS DE ESTUDIOS

```
graph TD; A[TIPOS DE ESTUDIOS] --> B[DESCRIPTIVOS]; A --> C[ANALÍTICOS]; B --> D[Series de casos]; B --> E[Ecológicos]; B --> F[Prevalencia]; C --> G[Casos y controles]; C --> H[Cohortes]; C --> I[Ensayos clínicos];
```

A hierarchical flowchart showing the classification of studies. The root node is 'TIPOS DE ESTUDIOS', which branches into 'DESCRIPTIVOS' and 'ANALÍTICOS'. 'DESCRIPTIVOS' further branches into 'Series de casos', 'Ecológicos', and 'Prevalencia'. 'ANALÍTICOS' further branches into 'Casos y controles', 'Cohortes', and 'Ensayos clínicos'. All nodes are contained within light blue rounded rectangles with dark blue borders and shadows.

DESCRIPTIVOS

Series de casos

Ecológicos

Prevalencia

ANALÍTICOS

Casos y controles

Cohortes

Ensayos clínicos

ESTUDIO DE CASOS Y CONTROLES



ESTUDIO DE CASOS Y CONTROLES

CONTROLES



CASOS



EXPOSICIÓN



CONTROLES



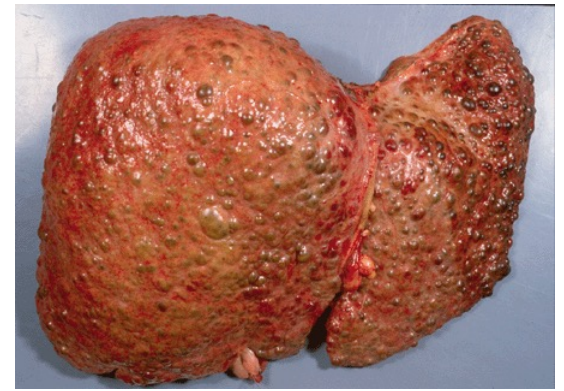
CASOS



EXPOSICIÓN



+



-

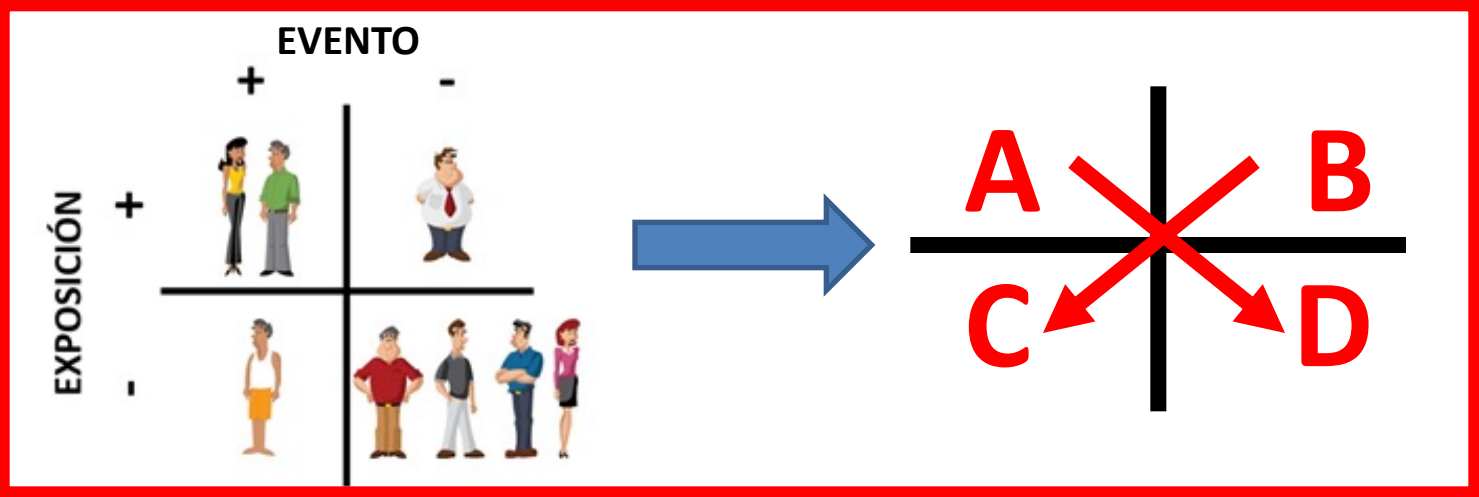
EXPOSICIÓN

+



-





ODD RATIO
(OR)

$$= \frac{\text{A} \times \text{D}}{\text{B} \times \text{C}}$$

$$\text{ODD RATIO} \\ \text{(OR)} = \frac{2 \times 4}{1 \times 1} = 8$$

“ La oportunidad de tener *cirrosis hepática* dado que se *consume alcohol* es *8 veces* comparada con no consumir alcohol”

ESTUDIO DE COHORTES



ESTUDIO DE COHORTES

EXPUESTOS



EVENTOS



NO EXPUESTOS



EVENTOS



ESTUDIO DE COHORTES

EXPUESTOS



EVENTOS



NO EXPUESTOS



EVENTOS



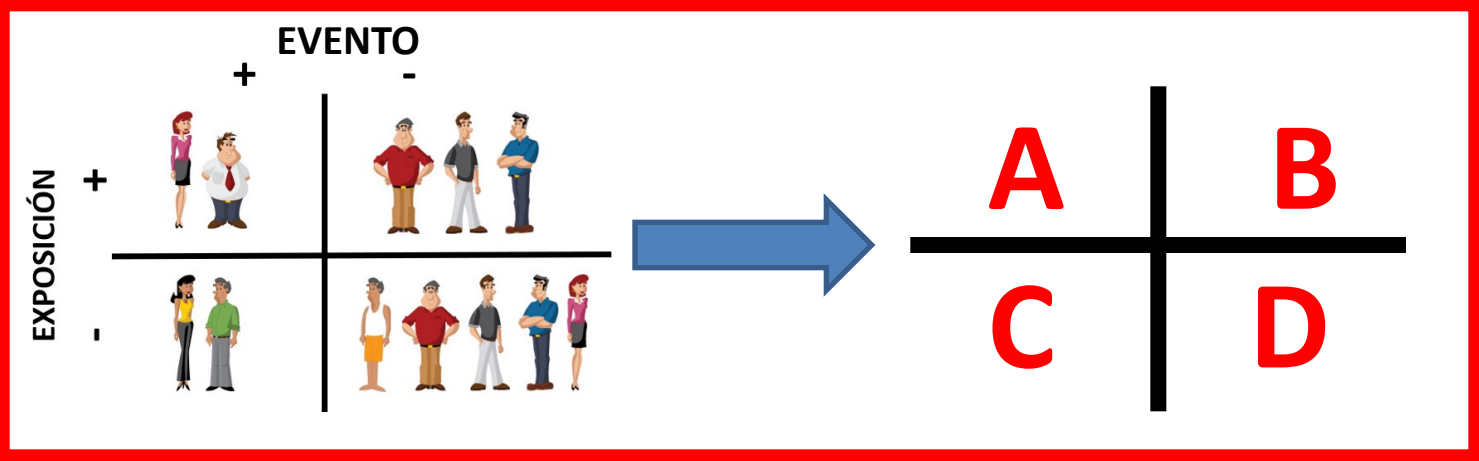
+



-

EXPOSICIÓN +





**RISK RATIO
(RR)**

$$= \frac{\text{Group 1 (Pink top, White shirt)}}{\text{Group 2 (Yellow top, Green shirt)}} + \text{Group 3 (Red shirt, Grey shirt, Blue shirt)}$$

$$= \frac{\text{Group 1 (Pink top, White shirt)}}{\text{Group 2 (Yellow top, Green shirt)}} + \text{Group 3 (White tank top, Red shirt, Grey shirt, Blue shirt, Pink top)}$$

$$\text{RISK RATIO (RR)} = \frac{(2/5) \times 100}{(2/7) \times 100} = 1,4$$

“ La probabilidad de tener cáncer de pulmón dado que se consume cigarrillo es 1,4 veces comparado con no consumir cigarrillo”



Pontificia Universidad
JAVERIANA
Cali



MUCHAS GRACIAS !!!

E-mail: icako@hotmail.com